

**МУНИЦИПАЛЬНОЕ БЮДЖЕТНОЕ
ОБЩЕОБРАЗОВАТЕЛЬНОЕ УЧРЕЖДЕНИЕ
«СРЕДНЯЯ ОБЩЕОБРАЗОВАТЕЛЬНАЯ ШКОЛА
№ 19 «Выбор»
НАХОДКИНСКОГО ГОРОДСКОГО ОКРУГА**

**ПАСПОРТ
ДОСТУПНОСТИ
№ 2 ОП-395-14
объекта социальной
инфраструктуры (ОСИ)**

«УТВЕРЖДАЮ»

Начальник отдела по НГО
департаamenta труда и социального
развития Приморского края

М.В. Хромовских
М.В. Хромовских
20.12.2019г.

ПАСПОРТ ДОСТУПНОСТИ

№ 2 ОП-395-14

**объекта социальной инфраструктуры (ОСИ)
муниципального бюджетного общеобразовательного учреждения
«Средняя общеобразовательная школа № 19 «Выбор»
Находкинского городского округа**

1. Общие сведения об объекте

1.1. Наименование (вид) объекта **муниципальное бюджетное общеобразовательное учреждение «Средняя общеобразовательная школа № 19 «Выбор» Находкинского городского округа**

1.2. Адрес объекта: **692943, РФ, Приморский край, г. Находка, мкр. Врангель, ул. Бабкина, 5**

1.3. Сведения о размещении объекта:

- отдельно стоящее здание из 4-х этажей, площадью- **6238,7 кв. м.**, из них:
на 1 этаже - **2200,6 кв. м.**, на 2 этаже - **1956,9 кв. м.**, на 3 этаже- **1116,1 кв. м.**, на 4 этаже- **731,7 кв. м.**, подвальное помещение **233,4 кв. м.** - общая площадь - **6238,7 кв. м.**

- наличие прилегающего земельного участка (да, нет): **17 527 кв. м.**

1.4. Год постройки здания **1981**, последнего капитального ремонта **нет**

1.5. Дата предстоящих плановых ремонтных работ: **реконструкция здания и прилегающего участка в 2021-2028 гг.**

Сведения об организации, расположенной на объекте

1.6. Название организации (учреждения), (полное юридическое наименование – согласно Уставу, краткое наименование): **муниципальное бюджетное общеобразовательное учреждение «Средняя общеобразовательная школа №19 «Выбор» Находкинского городского округа (МБОУ «СОШ № 19 «Выбор» НГО)**

1.7.Юридический адрес организации (учреждения): **692943, РФ, Приморский край, г. Находка, мкр. Врангель, ул. Бабкина, 5.**

1.8. Основание для пользования объектом (оперативное управление, аренда, собственность): **оперативное управление, свидетельство о государственной регистрации 25-АВ № 074126**

1.9. Форма собственности (государственная, негосударственная): **государственная**

1.10. Территориальная принадлежность (*федеральная, региональная, муниципальная*): **муниципальная**

1.11. Вышестоящая организация (*наименование*): **управление образования администрации Находкинского городского округа.**

1.12. Адрес вышестоящей организации, другие координаты: **Приморский край, г. Находка, ул. Школьная, 7.**

2. Характеристика деятельности организации на объекте (по обслуживанию населения)

2.1. Сфера деятельности (здравоохранение, образование, социальная защита, физическая культура и спорт, культура, связь и информация, транспорт, жилой фонд, потребительский рынок и сфера услуг, другое): **образование**

- 2.2. Виды оказываемых услуг: **образовательные услуги**
- 2.3. Форма оказания услуг: **на объекте**
- 2.4. Категории обслуживаемого населения по возрасту: **дети в возрасте от 6,5 до 18 лет**
- 2.5. Категории обслуживаемых инвалидов: **инвалиды, инвалиды с нарушениями опорно-двигательного аппарата; нарушениями зрения, нарушениями слуха, нарушениями умственного развития**
- 2.6. Плановая мощность: посещаемость (количество обслуживаемых в день)- **840 чел.**, вместимость- **840 чел.**, пропускная способность- **840 чел./день.**
- 2.7. Участие в исполнении ИПР инвалида, ребенка-инвалида (да, нет): **Да**

3. Состояние доступности объекта

3.1. Путь следования к объекту пассажирским транспортом (описать маршрут движения с использованием пассажирского транспорта):

- **Маршруты автобусов № 26**, до остановки «Детская поликлиника». По маршруту следования автобусов выходим на остановке, переходим дорогу по пешеходному переходу, двигаемся вперед по ул. Бабкина, вдоль дома № 3. прямо (110 м.) до центральных ворот – **объект.**

- Наличие адаптированного пассажирского транспорта к объекту: **отсутствует**

3.2. Путь к объекту от ближайшей остановки пассажирского транспорта:

3.2.1. Расстояние до объекта от остановки транспорта: **110 м.**

3.2.2. Время движения (пешком): **3 мин.**

3.2.3. Наличие выделенного от проезжей части пешеходного пути (да, нет): **да.**

3.2.4. Перекрестки: (нерегулируемые, регулируемые, со звуковой сигнализацией, таймером, нет): **нет перекрёстков**

3.2.5. Информация на пути следования к объекту: акустическая, тактильная, визуальная, нет): **визуальная.**

3.2.6. Перепады высоты на пути: **нет**, их обустройство для инвалидов на коляске: **нет** (нет заниженных бордюров на пересечениях с дорогой).

3.3. Организация доступности объекта для инвалидов – форма обслуживания*

№ п/п	Категория инвалидов (вид нарушения)	Вариант организации доступности объекта (формы обслуживания)*
1.	Все категории инвалидов и МГН	ВНД, ДУ
	в том числе инвалиды:	
2.	передвигающиеся на креслах-колясках	ВНД
3.	с нарушениями опорно-двигательного аппарата	ДУ
4.	с нарушениями зрения	ДУ
5.	с нарушениями слуха	ДУ
6.	с нарушениями умственного развития	ДУ

* - указывается один из вариантов: «А», «Б», «ДУ», «ВНД»:

«А» - доступность всех зон и помещений (универсальная);

«Б» - выделены для обслуживания инвалидов специальные участки и помещения;

«ДУ» - обеспечена условная доступность: помощь сотрудника организации, либо услуги предоставляются на дому или дистанционно;

«ВНД» - доступность не организована (временно недоступно).

3.4. Состояние доступности основных структурно-функциональных зон

№ п /п	Основные структурно-функциональные зоны	Состояние доступности, в том числе для основных категорий инвалидов**

1.	Территория, прилегающая к зданию (участок)	ДЧ-В
2.	Вход (входы) в здание	ДЧ-И(О,С,Г,У,К), ВНД (К)
3.	Путь (пути) движения внутри здания (в т. ч. пути эвакуации)	ДЧ-В
4.	Зона целевого назначения здания (целевого посещения объекта)	ДЧ-В
5.	Санитарно-гигиенические помещения	ВНД (К), ДЧ-И (Г,О,У,С)
6.	Система информации и связи (на всех зонах)	ДЧ-В
7.	Пути движения к объекту (от остановки транспорта)	ДЧ-В

** Указывается: **ДП-В** - доступно полностью всем; **ДП-И** (К, О, С, Г, У) – доступно полностью избирательно (указать категории инвалидов); **ДЧ-В** - доступно частично всем; **ДЧ-И** (К, О, С, Г, У) – доступно частично избирательно (указать категории инвалидов); **ДУ** - доступно условно, **ВНД** – временно недоступно

3.5. ИТОГОВОЕ ЗАКЛЮЧЕНИЕ о состоянии доступности ОСИ: доступно частично, избирательно (О,С,Г,У). При движении к школе от остановки рейсового автобуса имеются следующие недостатки: нет специальной тротуарной дорожки; в зимний период дорога не посыпается и не убирается от снега и льда. На территории школы отсутствует (от центральных ворот до входной двери) тактильная плитка. Вход в здание школы не оборудован для категории инвалидов (К): отсутствуют перила на лестнице перед входом, нет пандуса, на лестнице нет желтой барьерной ленты, нет кнопки вызова персонала, отсутствует вывеска школы на языке Брайля. Отсутствует парковка для автомобилей инвалидов. Внутри здания не имеется схемы для движения инвалидов, у охранника нет индукционной петли. В коридорах школы отсутствуют горизонтальные поручни, подъемные устройства для кресел-колясок. Туалетные комнаты для инвалидов, которые передвигаются на креслах-колясках, не соответствуют требованиям СНиП (дверные проемы узкие, нет кнопки вызова, нет аварийного освещения, отсутствуют поручни, помещения по площадям маленькие, отсутствует горячая вода, нет сенсорной подачи воды и мыла). В школе отсутствуют акустические и тактильные средства. Отсутствуют варианты графического отображения доступности объектов (услуг) – по категориям инвалидов. В медицинском кабинете, в зоне ожидания отсутствуют: стул и кушетка с поручнем, в библиотеке нет специального стола и стула с поручнями, отсутствует прибор, для чтения текстов (увеличитель), в столовой нет специального стола и стула, возле раздевалки нет стула с поручнями. Отсутствует детская площадка и спортивные тренажеры на территории школы, дополнительные скамейки для МГН.

4. Управленческое решение

4.1. Рекомендации по адаптации основных структурных элементов объекта

№№ п \п	Основные структурно-функциональные зоны объекта	Рекомендации по адаптации объекта (вид работы)*
1.	Территория, прилегающая к зданию (участок)	ТР, КР, ДР
2.	Вход (входы) в здание	КР, ТР
3.	Путь (пути) движения внутри здания (в т. ч. пути эвакуации)	КР, ТР
4.	Зона целевого назначения здания (целевого посещения объекта)	КР, ТР
5.	Санитарно-гигиенические помещения	КР, ТР
6.	Система информации на объекте (на всех зонах)	ТР

7.	Пути движения к объекту (от остановки транспорта)	ТР, КР, ДР
8.	Все зоны и участки	ТР, КР, ДР

*- указывается один из вариантов (видов работ): не нуждается; ремонт (текущий, капитальный); индивидуальное решение с ТСР; технические решения невозможны – организация альтернативной формы обслуживания.

4.2. Период проведения работ: **2021-2028 гг.**

в рамках исполнения: **ПХД** (указывается наименование документа: программы, плана)

4.3. Ожидаемый результат (по состоянию доступности): **после выполнения работ по адаптации обеспечение доступности объекта.**

Оценка результата исполнения программы, плана (по состоянию доступности): **доступность обеспечена частично.**

4.4. Для принятия решения **требуется**, не требуется (нужное подчеркнуть):

согласования управления образования администрации Находкинского городского округа

Имеется заключение уполномоченной организации о состоянии доступности объекта (наименование документа и выдавшей его организации, дата), прилагается : **нет**

4.5. Информация размещена (обновлена) на Карте доступности субъекта Российской Федерации дата (наименование сайта, портала) на сайте школы: **http// 19vybor.ru**

5. ОЦЕНКА СОСТОЯНИЯ И ИМЕЮЩИХСЯ НЕДОСТАТКОВ В ОБЕСПЕЧЕНИИ УСЛОВИЙ ДОСТУПНОСТИ ДЛЯ ИНВАЛИДОВ ОБЪЕКТА

№ п/п	Основные показатели доступности для инвалидов объекта	Оценка состояния и имеющихся недостатков в обеспечении условий доступности для инвалидов объекта
1.	2.	3.
1.	Выделенные стоянки автотранспортных средств для инвалидов	Отсутствуют
2.	Сменные кресла-коляски	Отсутствуют
3.	Адаптированные лифты	Отсутствуют
4.	Поручни	Отсутствуют
5.	Пандусы	Отсутствуют
6.	Подъемные платформы (аппарели)	Отсутствуют
7.	Раздвижные двери	Отсутствуют
8.	Доступные входные группы (вход в здание)	Имеется в наличии
9.	Доступные санитарно-гигиенические помещения	Отсутствуют
10.	Достаточная ширина дверных проемов в стенах, лестничных маршей, площадок	Имеется в наличии
11.	Надлежащее размещение оборудования и	Отсутствуют

	носителей информации, необходимых для обеспечения беспрепятственного доступа к объектам (местам предоставления услуг) инвалидов, имеющих стойкие расстройства функции зрения, слуха и передвижения	
12.	Дублирование необходимой для инвалидов, имеющих стойкие расстройства функции зрения, зрительной информации - звуковой информацией, а также надписей, знаков и иной текстовой и графической информации - знаками, выполненными рельефно-точечным шрифтом Брайля и на контрастном фоне	Отсутствуют
13.	Дублирование необходимой для инвалидов по слуху звуковой информации зрительной информацией	Отсутствуют
14.	Иные	Отсутствуют

6. ОЦЕНКА СОСТОЯНИЯ И ИМЕЮЩИХСЯ НЕДОСТАТКОВ В ОБЕСПЕЧЕНИИ УСЛОВИЙ ДОСТУПНОСТИ ДЛЯ ИНВАЛИДОВ ПРЕДОСТАВЛЯЕМЫХ УСЛУГ

№ п/п	Основные показатели доступности для инвалидов предоставляемой услуги	Оценка состояния и имеющихся недостатков в обеспечении условий доступности для инвалидов предоставляемой услуги
1.	2.	3.
1.	Наличие при входе в объект вывески с названием организации, графиком работы организации, планом здания, выполненными рельефно-точечным шрифтом Брайля и на контрастном фоне	Отсутствуют
2.	Обеспечение инвалидам помощи, необходимой для получения в доступной для них форме информации о правилах предоставления услуги, в том числе об оформлении необходимых для получения услуги документов, о совершении ими других необходимых для получения услуги действий	Отсутствуют
3.	Проведение инструктирования или обучения сотрудников, предоставляющих услуги населению, для работы с инвалидами, по вопросам, связанным с обеспечением доступности для них объектов и услуг	Отсутствуют
4.	Наличие работников организаций, на которых административно-распорядительным актом возложено оказание инвалидам помощи при предоставлении им услуг	Отсутствуют
5.	Предоставление услуги с сопровождением инвалида по территории объекта работником организации	Отсутствуют
6.	Предоставление инвалидам по слуху при необходимости услуги с использованием русского жестового языка, включая обеспечение допуска на объект сурдопереводчика, тифлопереводчика	Отсутствуют

7.	Соответствие транспортных средств, используемых для предоставления услуг населению, требованиям их доступности для инвалидов	Не требуется
8.	Обеспечение допуска на объект, в котором предоставляются услуги, собаки-проводника при наличии документа, подтверждающего ее специальное обучение, выданного по форме и в порядке, утвержденном приказом Министерства труда и социальной защиты Российской Федерации	Отсутствуют
9.	Наличие в одном из помещений, предназначенных для проведения массовых мероприятий, индукционных петель и звукоусиливающей аппаратуры	Отсутствуют
10.	Адаптация официального сайта органа и организации, предоставляющих услуги в сфере образования, для лиц с нарушением зрения (слабовидящих)	Есть в наличии
11.	Обеспечение предоставления услуг тьютора	Отсутствуют
12.	Иные	Отсутствуют

7. ПРЕДЛАГАЕМЫЕ УПРАВЛЕНЧЕСКИЕ РЕШЕНИЯ ПО СРОКАМ и ОБЪЕМАМ РАБОТ, НЕОБХОДИМЫМ ДЛЯ ПРИВЕДЕНИЯ ОБЪЕКТА и ПОРЯДКА ПРЕДОСТАВЛЕНИЯ НА НЕМ УСЛУГ в СООТВЕТСТВИИ С ТРЕБОВАНИЯМИ ЗАКОНОДАТЕЛЬСТВА РОССИЙСКОЙ ФЕДЕРАЦИИ ОБ ОБЕСПЕЧЕНИИ УСЛОВИЙ ИХ ДОСТУПНОСТИ ДЛЯ ИНВАЛИДОВ

№ п/п	Предлагаемые управленческие решения по объемам работ, необходимым для приведения объекта в соответствие с требованиями законодательства Российской Федерации об обеспечении условий их доступности для инвалидов	Сроки
1.	Проведение работ по подготовке документации к реконструкции здания школы и пришкольного участка.	2021г.
2.	Реконструкция здания школы и пришкольного участка.	2023-2028 гг.
3.	Окраска контрастной маркировкой крайних ступеней	Август 2020 г.
4.	Установка тактильных полос на стенах и на тротуаре	2022 г.

5.	Обеспечение инвалидов бесплатно учебниками и учебными пособиями, специальными средствами обучения.	По востребованности
6.	Разработка специальных программ для обучения инвалидов	По востребованности
7.	Обеспечение повышения квалификации педагогических работников по организации образовательного процесса и обучению обучающихся с ОВЗ	Июнь-июль 2021г.
8.	Проведение инструктажей с работниками организации по обучению оказания помощи инвалидам при передвижении по организации	Июль 2020 г.

9. Обучение сотрудников организации по вопросам предоставления информации об услугах , о правилах предоставления услуг в доступной форме для инвалидов.	2020 -2022 гг.
---	----------------

8. Особые отметки

Паспорт сформирован на основании:

1. Анкеты (информации об объекте) от «__» _____ 2019
2. Акта обследования объекта: № акта 2 ОП-395-14 от «__» _____ 2019.

Руководитель рабочей группы:

Директор МБОУ «СОШ №19»Выбор» НГО :
(Должность)


(Подпись) Л.В.Медведева
(Ф.И.О.)




Члены рабочей группы:

Заместитель директора по УВР:
(Должность)



(Подпись) И.К. Хмельницкая
(Ф.И.О.)

Социальный педагог:

(Должность)


(Подпись) К.А. Смолякова
(Ф.И.О.)


Заместитель директора по АХР:
(Должность)



(Подпись) И.А. Маслова
(Ф.И.О.)

В том числе:

Представитель общественных организаций инвалидов:

Председатель Находкинского городского органа «Всероссийское общество инвалидов»
(Должность)


(Подпись) И. А. Бондарь
(Ф.И.О.)



Представитель сторонней организации:

Начальник отдела приема по НГО КГКУ « Центр социальной поддержки населения Приморского края»
(Должность)


(Подпись) Л.В. Бурсина
(Ф.И.О.)

«УТВЕРЖДАЮ»
Директор МБОУ «СОШ №19 «Выбор» НГО
_____ Л.В. Медведева

АНКЕТА
(информация об объекте социальной инфраструктуры)
К ПАСПОРТУ ДОСТУПНОСТИ ОСИ
2 ОП-395-14

МБОУ «СОШ №19 «Выбор» НГО

1. Общие сведения об объекте

1.1. Наименование (вид) объекта: муниципальное бюджетное общеобразовательное учреждение «Средняя общеобразовательная школа №19 «Выбор» Находкинского городского округа.

1.2. Адрес объекта: 692943, РФ, Приморский край, г. Находка, мкр. Врангель, ул. Бабкина, 5.

1.3. Сведения о размещении объекта:

отдельно стоящее здание из 4-х этажей, площадью, 6238,7 кв. м., из них:

на 1 этаже - 2200,6 кв. м., на 2 этаже - 1956,9 кв. м., на 3 этаже- 1116,1 кв. м., на 4 этаже- 731,7 кв. м., подвальное помещение 233,4 кв. м. - общая площадь - 6238,7 кв. м.

- наличие прилегающего земельного участка (да, нет): 17 527 кв. м.

1.4. Год постройки здания: 1981, последнего капитального ремонта: нет

1.5. Дата предстоящих плановых ремонтных работ: текущего (косметического): июль 2020 года, капитального: 2022-20286 гг.

Сведения об организации, расположенной на объекте

1.6. Название организации (учреждения), (полное юридическое наименование – согласно Уставу, краткое наименование: муниципальное бюджетное общеобразовательное учреждение «Средняя общеобразовательная школа №19 «Выбор»» Находкинского городского округа (МБОУ «СОШ №19 «Выбор» НГО)

1.7. Юридический адрес организации (учреждения): 692943, РФ, Приморский край, г. Находка, мкр. Врангель, ул. Бабкина, 5

1.8. Основание для пользования объектом (оперативное управление, аренда, собственность): оперативное управление, свидетельство о государственной регистрации от 28 августа 2013г. № 25-АВ 074126

1.9. Форма собственности (государственная, негосударственная): государственная

1.10. Территориальная принадлежность (федеральная, региональная, муниципальная): муниципальная.

1.11. Вышестоящая организация (наименование): управление образования администрации Находкинского городского округа

1.12. Адрес вышестоящей организации, другие координаты: Приморский край, г. Находка, ул. Школьная, 7

2. Характеристика деятельности организации на объекте

2.1. Сфера деятельности (здравоохранение, образование, социальная защита, физическая культура и спорт, культура, связь и информация, транспорт, жилой фонд, потребительский рынок и сфера услуг, другое): образование

2.2. Виды оказываемых услуг: образовательная деятельность

2.3. Форма оказания услуг: (на объекте, с длительным пребыванием, в т.ч. проживанием, на дому, дистанционно): на дому, на объекте

2.4. Категории обслуживаемого населения по возрасту: (дети, взрослые трудоспособного возраста, пожилые; все возрастные категории): **дети в возрасте от 6, 5 лет до 18 лет**

2.5. Категории обслуживаемых инвалидов: **инвалиды, передвигающиеся на коляске, инвалиды с нарушениями опорно-двигательного аппарата; нарушениями зрения, нарушениями слуха, нарушениями умственного развития**

2.6. Плановая мощность: посещаемость (количество обслуживаемых в день) - **840 чел.**, вместимость- **840 чел.**, пропускная способность- **840 чел./день.**

2.7 Участие в исполнении ИПР инвалида, ребенка-инвалида (да, нет): **нет**

3. Состояние доступности объекта для инвалидов и других маломобильных групп населения (МГН).

3.1 Путь следования к объекту пассажирским транспортом

- описать маршрут движения с использованием пассажирского транспорта:

Маршруты автобусов № 26, до остановки «Детская поликлиника». По маршруту следования автобусов выходим на остановке, переходим дорогу по пешеходному переходу, двигаемся вперед по ул. Бабкина, вдоль дома № 3. прямо (110 м.) до центральных ворот – **объект.**

- наличие адаптированного пассажирского транспорта к объекту: **нет транспорта**

3.2 Путь к объекту от ближайшей остановки пассажирского транспорта:

3.2.1. Расстояние до объекта от остановки транспорта: **110 м. - рейсовый автобус,**

3.2.2. Время движения (пешком): **3 мин.**

3.2.3. Наличие выделенного от проезжей части пешеходного пути (да, нет): **да,**

3.2.4. Перекрестки (нерегулируемые; регулируемые, со звуковой сигнализацией, таймером; нет): **нет перекрёстков**

3.2.5. Информация на пути следования к объекту (акустическая, тактильная, визуальная, нет): **визуальная**

3.2.6. Перепады высоты на пути (есть, нет, (описать): **нет**

Их обустройство для инвалидов на коляске: (да, нет): **нет**

3.3 Вариант организации доступности ОСИ (формы обслуживания)* с учетом СП 35-101-2001

№ п/п	Категория инвалидов (вид нарушения)	Вариант организации доступности объекта
1.	Все категории инвалидов и МГН	ВНД, ДУ
	<i>в том числе инвалиды:</i>	
2.	передвигающиеся на креслах-колясках	ВНД
3.	с нарушениями опорно-двигательного аппарата	ДУ
4.	с нарушениями зрения	ДУ
5.	с нарушениями слуха	ДУ
6.	с нарушениями умственного развития	ДУ

* - указывается один из вариантов: «А», «Б», «ДУ», «ВНД»

4. Управленческое решение (предложения по адаптации основных структурных элементов объекта)

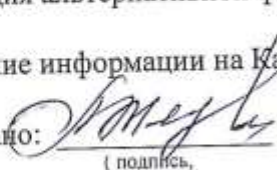
№ п \п	Основные структурно-функциональные зоны объекта	Рекомендации по адаптации объекта (вид работы)*
1.	Территория, прилегающая к зданию (участок)	ТР, КР, ДР
2.	Вход (входы) в здание	КР, ТР
3.	Путь (пути) движения внутри здания (в т.ч. пути	КР, ТР

	эвакуации)	
4.	Зона целевого назначения (целевого посещения объекта)	КР, ТР
5.	Санитарно-гигиенические помещения	КР, ТР
6.	Система информации на объекте (на всех зонах)	ТР
7.	Пути движения к объекту (от остановки транспорта)	ТР, КР, ДР
8.	Все зоны и участки	ТР, КР, ДР

*- указывается один из вариантов (видов работ): не нуждается; ремонт (текущий, капитальный); индивидуальное решение с ТСР; технические решения невозможны – организация альтернативной формы обслуживания

Размещение информации на Карте доступности субъекта Российской Федерации

согласовано:



(подпись,

Л.В. Медведева, директор, 8(4236) 661-375

Ф.И.О.,

должность;

тел./факс)

«УТВЕРЖДАЮ»
Начальник отдела по НГО
департамент труда и социального
развития Приморского края
М.В. Хромовских
20.12.2019г.

**АКТ ОБСЛЕДОВАНИЯ
объекта социальной инфраструктуры
К ПАСПОРТУ ДОСТУПНОСТИ ОСИ
№ 2 ОП-395-14
МБОУ «СОШ №19 «Выбор» НГО**

Приморский край
Находкинский городской округ
(наименование территориального
образования субъекта Российской
Федерации)

1. Общие сведения об объекте

1.1. Наименование (вид) объекта: муниципальное бюджетное общеобразовательное учреждение «Средняя общеобразовательная школа №19 «Выбор» Находкинского городского округа

1.2. Адрес объекта: 692943, РФ, Приморский край, г. Находка, мкр. Врангель, ул. Бабкина, 5

1.3. Сведения о размещении объекта:

отдельно стоящее здание из 4-х этажей, площадью, 6238,7,2 кв. м., из них:

на 1 этаже – 2200,6 кв. м., на 2 этаже – 1956,9 кв. м., на 3 этаже- 1116,1 кв. м., на 4 этаже- 731,7 кв. м., подвальное помещение 233,4 кв. м. – общая площадь - 6238,7 кв. м.

- наличие прилегающего земельного участка (да, нет): да, 17 527 кв. м.

1.4. Год постройки здания : 1981, последнего капитального ремонта: нет

1.5. Дата предстоящих плановых ремонтных работ: текущего(косметический) 2019 год, капитального(реконструкция школы): 2020-2022 гг.

1.6. Название организации (учреждения), (полное юридическое наименование – согласно Уставу, краткое наименование): муниципальное бюджетное общеобразовательное учреждение «Средняя общеобразовательная школа №19 «Выбор» Находкинского городского округа (МБОУ «СОШ №19 «Выбор» НГО)

1.7. Юридический адрес организации (учреждения): 692943, РФ, Приморский край, г. Находка, мкр. Врангель, ул. Бабкина, 5

2. Характеристика деятельности организации на объекте

Виды оказываемых услуг: образовательные услуги и образовательная деятельность

Дополнительная информация: дополнительные услуги по организации внеурочной деятельности

3. Состояние доступности объекта

3.1. Путь следования к объекту пассажирским транспортом

- описать маршрут движения с использованием пассажирского транспорта:

Маршруты автобусов № 26, до остановки «Детская поликлиника». По маршруту следования автобусов выходим на остановке, движемся вперед по ул. Бабкина, вдоль дома № 3. Прямо (110 м.) до центральных ворот – **объект.**

- наличие адаптированного пассажирского транспорта к объекту: **нет транспорта**

3.2. Путь к объекту от ближайшей остановки пассажирского транспорта:

3.2.1. Расстояние до объекта от остановки транспорта **110 м. – рейсовый автобус**

3.2.2. Время движения (пешком): **3 мин.**

3.2.3. Наличие выделенного от проезжей части пешеходного пути (да, нет): **нет**

3.2.4. Перекрестки (нерегулируемые, регулируемые, со звуковой сигнализацией, таймером, нет): **нет перекрёстков**

3.2.5. Информация на пути следования к объекту (акустическая, тактильная, визуальна, нет): **визуальная.**

3.2.6. Перепады высоты на пути: *есть, нет* (описать): **нет**

Их обустройство для инвалидов на коляске (да, нет): **нет**

3.3. Организация доступности объекта для инвалидов – форма обслуживания

№ п/п	Категория инвалидов (вид нарушения)	Вариант организации доступности объекта (формы обслуживания)*
1.	Все категории инвалидов и МГН	ВНД, ДУ
	<i>в том числе инвалиды:</i>	
2.	передвигающиеся на креслах-колясках	ВНД
3.	с нарушениями опорно-двигательного аппарата	ДУ
4.	с нарушениями зрения	ДУ
5.	с нарушениями слуха	ДУ
6.	с нарушениями умственного развития	ДУ

* - указывается один из вариантов: «А», «Б», «ДУ», «ВНД»

3.4. Состояние доступности основных структурно-функциональных зон

№ п /п	Основные структурно-функциональные зоны	Состояние доступности, в том числе для основных категорий инвалидов**
1.	Территория, прилегающая к зданию (участок)	ДЧ-В
2.	Вход (входы) в здание	ДЧ-И(О,С,Г,У,К), ВНД (К)
3.	Путь (пути) движения внутри здания (в т. ч. пути эвакуации)	ДЧ-В
4.	Зона целевого назначения здания (целевого посещения объекта)	ДЧ-В
5.	Санитарно-гигиенические помещения	ВНД (К), ДЧ-И (Г,О,У,С)
6.	Система информации и связи (на всех зонах)	ДЧ-В
7.	Пути движения к объекту (от остановки транспорта)	ДЧ-В

** Указывается: ДП-В – доступно полностью всем; ДП-И (К, О, С, Г, У) – доступно полностью избирательно (указать категории инвалидов); ДЧ-В – доступно частично всем; ДЧ-И (К, О, С, Г, У) – доступно частично избирательно (указать категории инвалидов); ДУ – доступно условно, ВНД – недоступно

3.5. ИТОГОВОЕ ЗАКЛЮЧЕНИЕ о состоянии доступности ОСИ: **доступно частично, избирательно (О,С,Г,У).** При движении к школе от остановки рейсового автобуса имеются следующие недостатки: нет специальной тротуарной дорожки; в зимний период дорога не посыпается и не убирается от снега и льда. На территории

школы отсутствует (от центральных ворот до входной двери) тактильная плитка. Вход в здание школы не оборудован для категории инвалидов (К): отсутствуют перила на лестнице перед входом, нет пандуса, на лестнице нет желтой барьерной ленты, нет кнопки вызова персонала, отсутствует вывеска школы на языке Брайля. Отсутствует парковка для автомобилей инвалидов. Внутри здания не имеется схемы для движения инвалидов, у охранника нет индукционной петли. В коридорах школы отсутствуют горизонтальные поручни, подъемные устройства для кресел-колясок. Туалетные комнаты для инвалидов, которые передвигаются на креслах-колясках, не соответствуют требованиям СНИП (дверные проемы узкие, нет кнопки вызова, нет аварийного освещения, отсутствуют поручни, помещения по площадям маленькие, отсутствует горячая вода, нет сенсорной подачи воды и мыла). В школе отсутствуют акустические и тактильные средства. Отсутствуют варианты графического отображения доступности объектов (услуг) – по категориям инвалидов. В медицинском кабинете, в зоне ожидания отсутствуют: стул и кушетка с поручнем, в библиотеке нет специального стола и стула с поручнями, отсутствует прибор, для чтения текстов (увеличитель), в столовой нет специального стола и стула, возле раздевалки нет стула с поручнями. Отсутствует детская площадка и спортивные тренажеры на территории школы, дополнительные скамейки для МГН.

4. Управленческое решение

4.1. Рекомендации по адаптации основных структурных элементов объекта:

№ п/п	Основные структурно-функциональные зоны объекта	Рекомендации по адаптации объекта (вид работы)*
1.	Территория, прилегающая к зданию (участок)	ТР, КР, ДР
2.	Вход (входы) в здание	КР, ТР
3.	Путь (пути) движения внутри здания (в т.ч. пути эвакуации)	КР, ТР
4.	Зона целевого назначения здания (целевого посещения объекта)	КР, ТР
5.	Санитарно-гигиенические помещения	КР, ТР
6.	Система информации на объекте (на всех зонах)	ТР
7.	Пути движения к объекту (от остановки транспорта)	ТР, КР, ДР
8.	Все зоны и участки	ТР, КР, ДР

*- указывается один из вариантов (видов работ): не нуждается; ремонт (текущий, капитальный); индивидуальное решение с ТСР; технические решения невозможны – организация альтернативной формы обслуживания

4.2. Период проведения работ: **в течение 2021 – 2028 гг.**, в рамках исполнения: **ПХД** (указывается наименование документа: программы, плана)

4.3 Ожидаемый результат (по состоянию доступности) после выполнения работ по адаптации: **после выполнения работ по адаптации обеспечения доступности объекта.**

Оценка результата исполнения программы, плана (по состоянию доступности): **доступность обеспечена частично.**

4.4. Для принятия решения **требуется**, не требуется (*нужное подчеркнуть*):

4.4.1. Согласование на Комиссии: **управления образования администрации Находкинского городского округа**

(наименование Комиссии по координации деятельности в сфере обеспечения доступной среды жизнедеятельности для инвалидов и других МГН)

4.4.2. Согласование работ с надзорными органами (в сфере проектирования и строительства, архитектуры, охраны памятников, другое – указать): в сфере проектирования и строительства, архитектуры администрации Находкинского городского округа.

4.4.3. Техническая экспертиза; разработка проектно-сметной документации.

4.4.4. Согласование с вышестоящей организацией (собственником объекта): с управлением образования администрации Находкинского городского округа

4.4.5. Согласование с общественными организациями инвалидов

Имеется заключение уполномоченной организации о состоянии доступности объекта (наименование документа и выдавшей его организации, дата), прилагается: нет

4.7. Информация может быть размещена (обновлена) на Карте доступности субъекта Российской Федерации на сайте школы : [http:// 19vybor.ru/](http://19vybor.ru/)

(наименование сайта, портала)

5. Особые отметки

ПРИЛОЖЕНИЯ:

Результаты обследования:

1. Территории, прилегающей к объекту
3. Результаты фотофиксации на объекте:
4. поэтажные помещения (схемы)

Руководитель рабочей группы:

Директор МБОУ «СОШ №19»Выбор» НГО :

(Должность)

(Подпись)

Л.В. Мелведева

Члены рабочей группы:

Заместитель директора по УВР:

(Должность)

(Подпись)

И.К. Хмельницкая
(Ф.И.О.)

Социальный педагог:

(Должность)

(Подпись)

К.А. Смолякова

Заместитель директора по АХР:

(Должность)

(Подпись)

И.А. Маслова
(Ф.И.О.)

В том числе:

Представитель общественных организаций инвалидов:

Председатель Находкинского городского органа «Всероссийское общество инвалидов»

(Должность)

(Подпись)

И. А. Бондарь
(Ф.И.О.)

Представитель сторонней организации:

Начальник отдела приема по НГО
КГКУ « Центр социальной поддержки населения Приморского края»

(Должность)

(Подпись)

Л.В. Бурсина
(Ф.И.О.)

Приложение 1
к Акту обследования ОСИ к паспорту
доступности ОСИ
МБОУ «СОШ 19 «Выбор» НГО

I. Результаты обследования:

**1. Территории, прилегающей к зданию (участка)
муниципального бюджетного общеобразовательного учреждения «Средняя
общеобразовательная школа №19 «Выбор» Находкинского городского округа,
мкр. Врангель, ул. Бабкина, 5
(наименование объекта, адрес)**

№ п/п	Наименование функционально- планировочного элемента	Наличие элемента			Выявленные нарушения и замечания		Работы по адаптации объектов	
		есть/ нет	№ на плане	№ фото	Содержание	Значимо для инвалида (категория)	Содержание	Виды работ
1.1	Вход (входы) на территорию	есть	1а	1;2	1.Отсутствует доступные элементы информации об объекте	Все категории	1.Оборудовать доступными элементами информации об объекте.	ТР
1.2	Путь (пути) движения на территории	есть	2а	3;4	Высота бордюра по краю пешеходного пути, превышает 0,05 м., в зимний период поверхность пути движения скользя.	Все категории	- Оборудовать пешеходную дорожку; - уменьшить высоту бордюра; - в зимний период поверхность пути обрабатывать специальными средствами, - тактильная плитка от ворот до центрального входа	КР
1.3	Лестница (наружная)	нет	-	-	-	-	-	-
1.4	Пандус (наружный)	нет	-	-	-	-	-	-
1.5.	Автостоянка и парковка	нет	-	7	Отсутствуют оборудованные места для парковки, стоянки транспорта для инвалидов	К, С, Г, О, У	Отвести место для парковки и оборудовать площадку для остановки транспорта для	ДР

							инвалидов (100 м. от входа)	
	ОБЩИЕ требования к зоне				Отсутствуют: - доступные элементы информации об объекте; - пандус; - оборудованные места для парковки, стоянки транспорта для инвалидов (К), контрольно-охранные приборы и устройства сигнализации (С.Г); - средства подъема и поручни на лестнице (наружная) Имеются нарушения - высота бордюра по краю пешеходного пути, превышает 0,05 м., - в зимний период поверхность пути движения скользкая.	все	Оборудовать: - доступными элементами информации об объекте; - пешеходную дорожку; - уменьшить высоту бордюра; - в зимний период поверхность пути обрабатывать специальными средствами. Установить: - средства подъема(пандус); - поручни на наружной лестнице. Организовать место для парковки. Оборудовать площадку для остановки транспорта для инвалидов. Установить контрольно-охранные приборы и устройства сигнализации.	

II Заключение по зоне:

Наименование структурно-функциональной зоны	Состояние доступности* (к пункту 3.4 Акта обследования ОСИ)	Приложение		Рекомендации по адаптации (вид работы)** к пункту 4.1 Акта обследования ОСИ
		№ на плане	№ фото	
Территории, прилегающей к зданию (участка)	ДЧ-В	1а,2а,3а	1-4, 7	ТР, КР, ДР

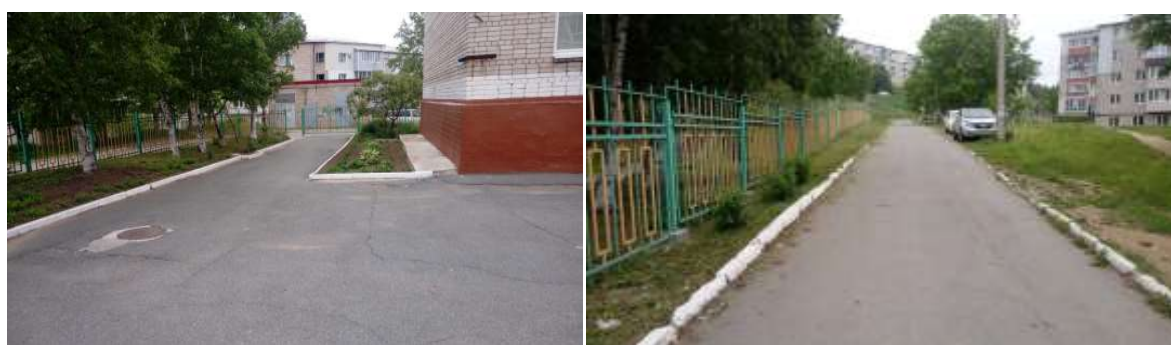
* указывается: ДП-В - доступно полностью всем; ДП-И (К, О, С, Г, У) – доступно полностью избирательно (указать категории инвалидов); ДЧ-В - доступно частично всем; ДЧ-И (К, О, С, Г, У) – доступно частично избирательно (указать категории инвалидов); ДУ - доступно условно, ВНД - недоступно

**указывается один из вариантов: не нуждается; ремонт (текущий, капитальный); индивидуальное решение с ТСР; технические решения невозможны – организация альтернативной формы обслуживания

Комментарий к заключению: территория, прилегающая к зданию, доступна условно, требуется реконструкция и капитальный ремонт крыльца, оборудовать пандус, изготовить и установить поручни и оборудовать площадку для парковки перед входной дверью. Выделить пешеходную зону и произвести асфальтирование прилегающей территории, выложить тактильную плитку. Определить парковочное место для автомобилей, перевозящих инвалидов-колясочников. Выделить проход на доступном месте цветом, чтобы исключить возможность парковки на нем. Установить места отдыха для инвалидов и сопровождающих их, сделать детскую площадку для инвалидов. Разместить вывеску учреждения, доступную для всех категорий граждан, разместить схему движения.



№ 1, № 2 Вход на территорию школы



№ 3, № 4 Пути движения на территорию



№ 5 Лестница (наружная)



№ 6 Место расположения пандуса



№ 7 Место расположения автостоянки, парковки

Приложение Б.2
к Акту обследования ОСИ к паспорту
доступности ОСИ МБОУ «СОШ №19
«Выбор» НГО

I. Результаты обследования:
2. Входа (входов) в здание
муниципального бюджетного общеобразовательного учреждения «Средняя
общеобразовательная школа № 19 «Выбор» Находкинского городского округа,
мкр. Врангель, ул. Бабкина, 5
(наименование объекта, адрес)

№ п/п	Наименование функционально-планировочного элемента	Наличие элемента			Выявленные нарушения и замечания		Работы по адаптации объектов	
		есть/ нет	№ на плане	№ фото	Содержание	Значимо для инвалида (категория)	Содержание	Виды работ
2.1.	Лестница (наружная)	есть	3а	8,9	Отсутствуют средства подъёма, поручни Краевые ступени лестничных маршей не выделены цветом или фактурой	К, С, О	Установить: - средства подъёма (пандус); - поручни. Краевые ступени лестничных маршей выделить цветом или фактурой	КР ТР
2.2.	Пандус (наружный)	нет	-	10	Отсутствует	К,С, О	Установить наружный пандус	КР
2.3.	Входная площадка (перед дверью)	есть	4а	11, 12	Перед входной дверью отсутствуют наземные предупреждающие тактильные указатели, информация об учреждении и графике его работы, размещенная перед входом в здание, не дублируется	все	Обустроить рядом с входом в здание кнопку вызова помощника на высоте 0,85-1,1 м. Обозначить ее специальной пиктограммой на контрастном фоне, размер пиктограммы	

					шрифтом Брайля. Отсутствует кнопка помощника вызова перед входом в здание		0,2x0,2 м. Рекомендуются также обустроить рядом с кнопкой вызова помощника табличку с номером телефона сотрудника, ответственного за встречу и сопровождение инвалидов. Обозначить край ступени, расположенной перед входной площадкой яркой желтой контрастной маркировкой. Обустроить рядом входом в здание табличку с информацией об учреждении и графике его работы, дублированной шрифтом Брайля.	
2.4.	Дверь (входная)	есть	5а	12	Ширина двери: 1 м. 10 см Отсутствуют: - варианты графического отображения доступности (объектов) по категориям инвалидов; - фиксаторы в положениях «открыто» и «закрыто»	Все категории	Установить: - варианты графического отображения доступности (объектов) по категориям инвалидов; - фиксаторы в положениях «открыто», «закрыто»	ТР
2.5.	Тамбур	нет	-		-	-	-	-

	ОБЩИЕ требования к зоне			<p>Отсутствуют:</p> <ul style="list-style-type: none"> - средства подъема и поручни; - пандус (наружный); - кнопка вызова персонала; - варианты графического отображения доступности (объектов) по категориям инвалидов; - фиксаторы в положениях «открыто» и «закрыто». <p>Краевые ступени лестничных маршей не выделены цветом или фактурой. Перед входной дверью отсутствуют наземные предупреждающие тактильные указатели</p>	Все категории	<p>Установить:</p> <ul style="list-style-type: none"> - средства подъема (наружный пандус); - поручни на наружной лестнице; - кнопку вызова персонала; - варианты графического отображения доступности (объектов) по категориям инвалидов; - фиксаторы в положениях «открыто», «закрыто». <p>Перед входной дверью нарисовать наземные предупреждающие тактильные указатели</p>	

II Заключение по зоне:

Наименование структурно-функциональной зоны	Состояние доступности* (к пункту 3.4 Акта обследования ОСИ)	Приложение		Рекомендации по адаптации (вид работы)** к пункту 4.1 Акта обследования ОСИ
		№ на плане	№ фото	
Вход (входы) в здание	ДЧ-И (О, С, Г, У) ВНД (К)	40,41	8-12	КР, ТР

* указывается: ДП-В - доступно полностью всем; ДП-И (К, О, С, Г, У) – доступно полностью избирательно (указать категории инвалидов); ДЧ-В - доступно частично всем;

ДЧ-И (К, О, С, Г, У) – доступно частично избирательно (указать категории инвалидов); ДУ - доступно условно, ВНД - недоступно

**указывается один из вариантов: не нуждается; ремонт (текущий, капитальный); индивидуальное решение с ТСП; технические решения невозможны – организация альтернативной формы обслуживания

Комментарий к заключению: вход в здание доступен инвалидам ДЧ- И (К,О,С,Г,У), требуется реконструкция и капитальный ремонт лестницы, установка пандуса, кнопки вызова, фиксаторов положений, тактильная плитка от калитки до центрального входа и до входа в школу, место для парковки инвалидов. Для адаптации зоны необходимо обустроить пандус. Перед подъемом и спуском на лестницу, а также перед входной дверью установить предупреждающие тактильные указатели с контрастной нескользящей поверхностью. Установить на двери контрастные дверные ручки, соответствующие нормам доступности. Устранить пороги или занизить до высоты не более 0,014 м. Организовать оказание помощи инвалидам, передвигающимся на кресле-коляске, со стороны сотрудника учреждения через кнопку вызова в преодолении лестницы. Настроить доводчики дверей на время закрывания не менее 5 с.



№ 8, № 9 Лестница наружная



№ 10 Пандус (местоположение)



№ 11, 12 Входная площадка перед дверью



№ 12 Дверь входная



№ 13 Входы к зданию

Приложение Б.3
к Акту обследования ОСИ к паспорту
доступности ОСИ
МБОУ «СОШ № 19 «Выбор» НГО

I .Результаты обследования:

**3. Пути (путей) движения внутри здания (в т. ч. путей эвакуации)
муниципального бюджетного общеобразовательного учреждения «Средняя
общеобразовательная школа №19 «Выбор» Находкинского городского округа,
мкр. Врангель, ул. Бабкина, 5
(наименование объекта, адрес)**

№ п/п	Наименование функционально-планировочного элемента	Наличие элемента			Выявленные нарушения и замечания		Работы по адаптации объектов	
		есть/ нет	№ на плане	№ фото	Содержание	Значимо для инвалида (категория)	Содержание	Виды работ
3.1.	Коридор (вестибюль, зона ожидания, галерея, балкон)	есть	21, 22	14, 15	Отсутствуют: - схема движения внутри здания для инвалидов; - горизонтальные поручни; - звуковые информаторы по типу телефонов-автоматов; -индукционная петля; - в зале ожидания скамейки с поручнями; - в раздевалке для верхней одежды место для ребенка-инвалида. Ширина дверей раздевалки: 90 см	Все категории	Установить: - схемы движения внутри здания для инвалидов; -горизонтальные поручни; - звуковые информаторы по типу телефонов-автоматов; - индукционную петлю; - в зале ожидания скамейки с поручнями, в раздевалке для верхней одежды предусмотреть место для ребенка-инвалида.	ТР
3.2.	Лестница (внутри здания)	есть	17	16	Поручни на лестницах внутри здания морально и физически устарели. Краевые ступени лестничных маршей не выделены цветом или фактурой	Все категории	Заменить на всех лестницах внутри здания поручни Краевые ступени лестничных маршей выделить цветом или фактурой	КР

3.3.	Пандус (внутри здания)	нет	-	-	-	К	Приобрести переносной пандус	-
3.4.	Лифт пассажирский (или подъемник)	нет	-	-	-	-	-	-
3.5.	Дверь	есть	5а	17, 18	Ширина двери: 1м. 10 см. Отсутствуют: - приборы и устройства для открывания и закрытия дверей; -горизонтальные поручни; - в креплениях дверей на петлях одностороннего действия с фиксаторами в положениях «открыто», «закрыто»; - устройство, обеспечивающие задержку автоматического закрывания.	Все категории	Изготовить и установить на дверях: - приборы и устройства для открывания и закрытия; -горизонтальные поручни; - в креплениях фиксаторы в положениях «открыто», «закрыто»; - устройство, обеспечивающие задержку автоматического закрывания.	ТР
3.6.	Пути эвакуации (в т. ч. зоны безопасности)	есть	7а	14, 15	Отсутствуют: - схема движения внутри здания для инвалидов; - горизонтальные поручни; - звуковые информаторы по типу телефонов-автоматов; -индукционная петля;	Все категории	Установить: - схемы движения внутри здания для инвалидов; -горизонтальные поручни; - звуковые информаторы по типу телефонов-автоматов; - индукционную петлю;	-
	ОБЩИЕ требования к зоне	есть			Ширина двери: 1м. 10см .Отсутствуют: - схема	Все категории	Установить: - схемы движения внутри здания для	

				<p>движения внутри здания для инвалидов;</p> <ul style="list-style-type: none"> - горизонтальные поручни; - звуковые информаторы по типу телефонно-автоматов; - приборы и устройства для открывания и закрытия дверей; - горизонтальные поручни; - в креплениях дверей на петлях одностороннего действия с фиксаторами в положениях «открыто», «закрыто»; - устройство, обеспечивающие задержку автоматического закрывания. <p>Поверхность пола неровная, линолеум старый, имеются пробоины.</p> <p>Поручни на лестницах внутри здания морально и физически устарели.</p> <p>Отсутствуют:</p> <ul style="list-style-type: none"> - схема движения внутри здания для инвалидов; - звуковые информаторы по типу телефонно-автоматов; - индукционная петля; - в зале ожидания скамейки с поручнями; - в раздевалке для верхней одежды место для ребенка-инвалида. 		<p>инвалидов;</p> <ul style="list-style-type: none"> - горизонтальные поручни; - звуковые информаторы по типу телефонно-автоматов; - приборы и устройства для открывания и закрытия дверей; - горизонтальные поручни на дверях; - в креплениях фиксаторы в положениях «открыто», «закрыто»; - устройство, обеспечивающие задержку автоматического закрывания. <p>Постелить плотную фанеру, полностью заменить старый изношенный линолеум.</p> <p>Заменить на всех лестницах внутри здания поручни.</p>	
--	--	--	--	---	--	--	--

II Заключение по зоне:

Наименование структурно-функциональной зоны	Состояние доступности* (к пункту 3.4 Акта обследования ОСИ)	Приложение		Рекомендации по адаптации (вид работы)** к пункту 4.1 Акта обследования ОСИ
		№ на плане	№ фото	
Путь (пути) движения внутри здания (в т. ч. путей эвакуации)	ДЧ-В	57,58,1,2	14-18	КР, ТР

* указывается: ДП-В - доступно полностью всем; ДП-И (К, О, С, Г, У) – доступно полностью избирательно (указать категории инвалидов); ДЧ-В - доступно частично всем; ДЧ-И (К, О, С, Г, У) – доступно частично избирательно (указать категории инвалидов); ДУ - доступно условно, ВНД - недоступно

** указывается один из вариантов: не нуждается; ремонт (текущий, капитальный); индивидуальное решение с ТСР; технические решения невозможны – организация альтернативной формы обслуживания.

Комментарий к заключению: путь движения внутри здания доступен частично избирательно (О,С,Г,У), требуется реконструкция и капитальный ремонт: заменить поручни на лестницах и половое покрытие (2000 кв. м.), установить специальные устройства на всех дверях, установить туалеты для инвалидов на 2 и 3 этажах, приобрести индукционную петлю, прибор для слабовидящих (электронная лупа , установить дверные доводчики, заменить покрытие пола на нескользящее, закрепить к полу грязезащитное покрытие, обустроить вдоль обеих сторон коридоров на путях движения на высоте 0,9 м. вспомогательные поручни. Обеспечить оказание помощи инвалидам, передвигающимся в кресле-коляске, со стороны сотрудника учреждения в преодолении коридоров. Разместить схемы эвакуационного движения. Установить в помещении индукционную петлю.



№ 14 Вестибюль



№ 15 Раздевалки



№ 16 Лестница внутри здания
На стене план эвакуации (на всех этажах)



№ 17 Дверь в класс (90 см)



№ 18 Дверь в столовую (1м. 10 см)

Приложение Б.4 (П)
к Акту обследования ОСИ к паспорту
доступности ОСИ
МБОУ «СОШ 19 «Выбор» НГО

I. Результаты обследования:

4. Зоны целевого назначения здания (целевого посещения объекта)

Вариант I – зона обслуживания инвалидов

**муниципального бюджетного общеобразовательного учреждения «Средняя общеобразовательная школа №19 «Выбор» Находкинского городского округа, мкр. Врангель, ул. Бабкина, 5
(наименование объекта, адрес)**

№ п/п	Наименование функционально-планировочного элемента	Наличие элемента			Выявленные нарушения и замечания		Работы по адаптации объектов	
		есть/нет	№ на плане	№ фото	Содержание	Значимо для инвалида (категория)	Содержание	Виды работ
4.1.	Кабинетная форма обслуживания	Есть	9-16, 23	19	Отсутствует: - мебель для инвалидов; - таблички – дублиеры на кабинетах языком Брайля. Мебель в учебных классах расставлена без учёта требований к обслуживанию инвалидов и МГН Ширина двери: 90 см. Медицинский кабинет не соответствуют специальным требованиям для инвалидов Нет индукционной петли, увеличительна я лупа В медицинском кабинете отсутствует кушетку с поручнями.	Все категории	Приобрести мебель для инвалидов. Установить таблички-дублиеры на кабинетах языком Брайля. Приобрести индукционную петлю, электронную лупу-увеличитель. В медицинском кабинете установить кушетку с поручнями.	ТР

--	--	--	--	--	--	--	--	--

4.2.	Зальная форма обслуживания	Есть	27,5 3,36	20 21	<p>В Помещении актового зала, столовой , спортивного зала, читального зала, нет скамейки или стульчика с поручнями, нет индукционной петли</p> <p>Возле столовой нет умывальника с поручнем, сенсорного крана. В раздевалках спортивного зала нет шкафчика и стульчика с поручнями</p>		<p>В помещения актового зала, столовой , спортивного зала, читального зала приобрести стульчик с поручнями и индукционную петлю</p> <p>Возле столовой установить умывальник с поручнем, сенсорный кран В раздевалке установить шкафчик и стульчик с поручнями В читальном зале оборудовать место для инвалида (стол и стол с поручнями, приобрести индукционную петлю</p>	ТР
4.3.	Прилавочная форма обслуживания	нет		22	<p>На территории спортивной площадки отсутствуют скамейки с поручнями для МГН, искусственное покрытие, малые формы для МГН.</p>	Все категории	<p>На территории игровой зоны установить дополнительные скамейки, малые формы для МГН, установить искусственное покрытие и малые формы для МГН.</p>	КР
4.4.	Форма обслуживания с перемещением по маршруту	нет	-	-	-	-	-	-
4.5.	Кабина индивидуального обслуживания	нет	-	-	-	-	-	-

	ОБЩИЕ требования к зоне			<p>Помещения актового зала, столовой, читального зала не соответствуют специальным требованиям для инвалидов на креслах-колясках</p> <p>В столовой отсутствует выделенное место для детей-инвалидов. В актовом и спортивном зале отсутствуют скамьи с поручнями.</p> <p>В читальном зале библиотеки отсутствует место для ребёнка-инвалида, оборудованное сидение с подлокотниками и, индукционной системой</p>	Все категории	<p>Приобрести для актового и спортивного зала скамьи с поручнями.</p> <p>Возле столовой установить умывальник с поручнем, сенсорный кран</p> <p>В раздевалке установить шкафчик и стульчик с поручнями</p> <p>В читальном зале оборудовать место для инвалида (стол и стол с поручнями), приобрести индукционную петлю</p>	
--	-------------------------	--	--	---	---------------	--	--

II Заключение по зоне:

Наименование структурно-функциональной зоны	Состояние доступности* (к пункту 3.4 Акта обследования ОСИ)	Приложение		Рекомендации по адаптации (вид работы)** к пункту 4.1 Акта обследования ОСИ
		№ на плане	№ фото	
<p>Зоны целевого назначения здания (целевого посещения объекта)</p> <p>Вариант I – зона обслуживания инвалидов</p>	ДЧ-В	10-17, 9-379-16	19-25	КР, ТР

* указывается: ДП-В - доступно полностью всем; ДП-И (К, О, С, Г, У) – доступно полностью избирательно (указать категории инвалидов); ДЧ-В - доступно частично всем; ДЧ-И (К, О, С, Г, У) – доступно частично избирательно (указать категории инвалидов); ДУ - доступно условно, ВНД - недоступно

**указывается один из вариантов: не нуждается; ремонт (текущий, капитальный); индивидуальное решение с ТСР; технические решения невозможны – организация альтернативной формы обслуживания

Комментарий к заключению: зоны целевого назначения здания доступны частично избирательно (О, С, Г, У), приобрести специализированную мебель для инвалидов. Выделить цветом и фактурой дверные проемы, двери. Установить индукционную петлю. Установить схему путей движения.



№ 19 Кабинетная форма обслуживания



№ 20 Актовый зал



№ 21 Зальная форма обслуживания



№ 22 Раздевалки спортивного зала





№ 23 Библиотека



№ 24 Медицинский кабинет



№ 25 Спортивная площадка

Приложение Б.4 (II)
к Акту обследования ОСИ к паспорту
доступности ОСИ
МБОУ «СОШ 19 «Выбор» НГО

I. Результаты обследования:

**4. Зоны целевого назначения здания (целевого посещения объекта)
Вариант II – места приложения труда
муниципального бюджетного общеобразовательного учреждения «Средняя
общеобразовательная школа № 19 «Выбор» Находкинского городского округа,
мкр. Врангель, ул. Бабкина, 5 (наименование объекта, адрес)**

Наименование функционально-планировочного элемента	Наличие элемента			Выявленные нарушения и замечания		Работы по адаптации объектов	
	есть/нет	№ на плане	№ фото	Содержание	Значимо для инвалида (категория)	Содержание	Виды работ
Место приложения труда	Нет	-	-	-	-	-	-

II Заключение по зоне:

Наименование структурно-функциональной зоны	Состояние доступности* (к пункту 3.4 Акта обследования ОСИ)	Приложение		Рекомендации по адаптации (вид работы)** к пункту 4.1 Акта обследования ОСИ
		№ на плане	№ фото	
Зоны целевого назначения здания (целевого посещения объекта) Вариант II – места приложения труда	нет	-	-	-

* указывается: ДП-В - доступно полностью всем; ДП-И (К, О, С, Г, У) – доступно полностью избирательно (указать категории инвалидов); ДЧ-В - доступно частично всем; ДЧ-И (К, О, С, Г, У) – доступно частично избирательно (указать категории инвалидов); ДУ - доступно условно, ВНД - недоступно

**указывается один из вариантов: не нуждается; ремонт (текущий, капитальный); индивидуальное решение с ТСР; технические решения невозможны – организация альтернативной формы обслуживания

Комментарий к заключению: **нет**

Приложение Б.4(Ш)
к Акту обследования ОСИ к паспорту
доступности ОСИ
МБОУ «СОШ 19 «Выбор» НГО

I. Результаты обследования:

4. Зоны целевого назначения здания (целевого посещения объекта)
Вариант Ш – жилые помещения
муниципального бюджетного общеобразовательного учреждения «Средняя
общеобразовательная школа № 19 «Выбор» Находкинского городского округа,
мкр. Врангель, ул. Бабкина, 5
(наименование объекта, адрес)

Наименование функционально-планировочного элемента	Наличие элемента			Выявленные нарушения и замечания		Работы по адаптации объектов	
	есть/ нет	№ на плане	№ фото	Содержание	Значимо для инвалида (категория)	Содержание	Виды работ
Жилые помещения	нет	нет	нет	-	-	-	-

II Заключение по зоне:

Наименование структурно-функциональной зоны	Состояние доступности* (к пункту 3.4 Акта обследования ОСИ)	Приложение		Рекомендации по адаптации (вид работы)** к пункту 4.1 Акта обследования ОСИ
		№ на плане	№ фото	
Зоны целевого назначения здания (целевого посещения объекта) Вариант Ш – жилые помещения	нет	-	-	-

* указывается: ДП-В - доступно полностью всем; ДП-И (К, О, С, Г, У) – доступно полностью избирательно (указать категории инвалидов); ДЧ-В - доступно частично всем; ДЧ-И (К, О, С, Г, У) – доступно частично избирательно (указать категории инвалидов); ДУ - доступно условно, ВНД - недоступно

**указывается один из вариантов: не нуждается; ремонт (текущий, капитальный); индивидуальное решение с ТСР; технические решения невозможны – организация альтернативной формы обслуживания

Комментарий к заключению: **нет**

Приложение Б.5

к Акту обследования ОСИ к паспорту
доступности ОСИ МБОУ «СОШ № 19
«Выбор» НГО

I Результаты обследования:
5. Санитарно-гигиенических помещений
муниципальное бюджетное общеобразовательное учреждение «Средняя
общеобразовательная школа № 19 «Выбор» Находкинского городского округа,
мкр. Врангель, ул. Бабкина, 5
(наименование объекта, адрес)

№ п/п	Наименование функционально-планировочного элемента	Наличие элемента			Выявленные нарушения и замечания		Работы по адаптации объектов	
		есть/ нет	№ на плане	№ фото	Содержание	Значимо для инвалида (категория)	Содержание	Виды работ
5.1.	Туалетная комната	Есть	9, 3-7	26	Ширина двери наружной: 80 см Ширина внутренней двери: 60 см Помещения для туалетных комнат по типовому проекту не соответствуют специальным требованиям . Дверные проемы (менее 0,9 м). Отсутствуют: - кнопка вызова; - поручни; индивидуальные кабинки ; - крючки для костылей. - возле унитаза и умывальника поручни, сенсорный кран, дозатор для мыла	Все категории	Технически расширить площади туалетных комнат невозможно. По возможности расширить дверные проемы (не менее 0,9 м). Установить: - кнопку вызова персонала; - поручни; - индивидуальные кабинки ; - крючки для костылей; - возле унитаза и умывальника поручни, сенсорный кран, дозатор для мыла	КР
5.2.	Душевая/ ванная комната	Нет	-	-				
5.3.	Бытовая комната (гардеробная), спортивный зал (раздевалки)	Есть	38 - 49	27	Ширина двери: 1м 10 см спортивный зал Отсутствуют индивидуальные шкафы, места для хранения кресел-колясок.	Все категории	Установить: - индивидуальные шкафы; - места для хранения кресел-колясок.	ТР

	ОБЩИЕ требования к зоне			Помещения для туалетных комнат по типовому проекту не соответствуют специальным требованиям . Дверные проемы (менее 0,9 м). Отсутствуют: - кнопка вызова; - поручни; - индивидуальные кабинки в туалетных комнатах. - индивидуальные шкафы в раздевалках, - места для хранения кресел-колясок.	Все категории	По возможности расширить дверные проемы (не менее 0,9 м). Установить: - кнопку вызова персонала; - поручни; - индивидуальные кабинки в туалетных комнатах; - места для хранения кресел-колясок; - индивидуальные шкафы в раздевалках.	

II Заключение по зоне:

Наименование структурно-функциональной зоны	Состояние доступности* (к пункту 3.4 Акта обследования ОСИ)	Приложение		Рекомендации по адаптации (вид работы)** к пункту 4.1 Акта обследования ОСИ
		№ на плане	№ фото	
Санитарно-гигиенические помещения	ДЧ-И (О,С,Г,У) ВНД(К)	3-19	26-27	КР, ТР

* указывается: ДП-В - доступно полностью всем; ДП-И (К, О, С, Г, У) – доступно полностью избирательно (указать категории инвалидов); ДЧ-В - доступно частично всем; ДЧ-И (К, О, С, Г, У) – доступно частично избирательно (указать категории инвалидов); ДУ - доступно условно, ВНД - недоступно

**указывается один из вариантов: не нуждается; ремонт (текущий, капитальный); индивидуальное решение с ТСП; технические решения невозможны – организация альтернативной формы обслуживания

Комментарий к заключению: санитарно-гигиенические помещения для инвалидов доступны частично избирательно(О, С,Г,У), необходим капитальный ремонт и реконструкция туалетных комнат, раздевалок. Для адаптации зоны необходимо обустроить одну универсальную кабину: размеры в плане: ширина – 2,2 м, глубина – 2,25 м, Установить в туалетных кабинах кнопки вызова помощника. Обустроить в туалетной комнате раковину и опорные поручни возле нее. Оборудовать унитаз автоматическим сливом воды и приподнять его. Установить в туалетной комнате смеситель с совмещенным управлением подачей холодной и горячей воды. Расширить путь к кабине. Разместить крючки для одежды и для других принадлежностей. Обустроить выключатели и розетки в туалетной комнате, доступных для инвалидов.



№ 26 Туалетная комната





№ 27 Спортивный зал и раздевалки спортивного зала

Приложение Б.6
к Акту обследования ОСИ к паспорту
доступности ОСИ
МБОУ «СОШ 19 «Выбор» НГО

I. Результаты обследования:
6. Системы информации на объекте
муниципального бюджетное общеобразовательное учреждения
«Средняя общеобразовательная школа № 19 « Выбор» Находкинского городского
округа,
мкр. Врангель, ул. Бабкина,5
(наименование объекта, адрес)

№ п/п	Наименование функционально-планировочного элемента	Наличие элемента			Выявленные нарушения и замечания		Работы по адаптации объектов	
		есть/ нет	№ на плане	№ фото	Содержание	Значимо для инвалида (категория)	Содержание	Виды работ
6.1.	Визуальные средства	есть	7а	-	Отсутствуют схемы движения по зданию, лупа увеличительная	Все категории	Изготовить и установить схемы движения по зданию, приобрести лупу	-
6.2.	Акустические средства	нет	-		Отсутствуют акустические средства : индукционная петля , кнопки вызова.	все	Установить акустические средства: индукционную петлю и кнопки вызова.	
6.3.	Тактильные средства	нет			Отсутствуют тактильные средства	С	Установить тактильные средства	
	ОБЩИЕ требования к зоне				Отсутствуют средства: - акустические; - тактильные и визуальные средства	Все категории		

II. Заключение по зоне:

Наименование структурно-функциональной зоны	Состояние доступности* (к пункту 3.4 Акта обследования ОСИ)	Приложение		Рекомендации по адаптации (вид работы)** к пункту 4.1 Акта обследования ОСИ
		№ на плане	№ фото	
Системы информации на объекте	ДЧ-В	7а		ТР

* указывается: ДП-В - доступно полностью всем; ДП-И (К, О, С, Г, У) – доступно полностью избирательно (указать категории инвалидов); ДЧ-В - доступно частично всем; ДЧ-И (К, О, С, Г, У) – доступно частично

избирательно (указать категории инвалидов); ДУ - доступно условно, ВНД – недоступно,. **указывается один из вариантов: не нуждается; ремонт (текущий, капитальный); индивидуальное решение с ТСР; технические решения невозможны – организация альтернативной формы обслуживания

Комментарий к заключению: система информации (визуальные средства) на объекте доступна для К, Г,У. Необходимо установить акустические и тактильные средства, для адаптации зоны необходимо обустроить на входе на территорию доступные всем категориям инвалидов элементы информации об объекте. Обозначить направление движения от входов на территорию к доступным для инвалидов входам. Разместить рельефные пиктограммы и таблички на путях движения, возле входов в кабинеты. В холле и в туалетной комнате установить кнопки вызова помощи.